

# TISKALNIK LINX TT 1000



Serija termal transfer tiskalnikov Linx TT zagotavlja idealno rešitev za tiskanje na fleksibilno embalažo v najrazličnejših industrijskih aplikacijah.

Tiskalniki Linx TT so zasnovani tako, da zagotavljajo nizke skupne stroške lastništva in hkrati povečajo zmogljivost proizvodne linije ter so še posebej primerni za tiskanje rokov uporabe, serijskih števil, črtnih in 2D kod, sestavin, logotipov in drugih informacij o izdelkih.

Z naprednim koračnim motornim pogonom, ki omogoča delovanje brez stisnjenega zraka, tiskalniki serije Linx TT tiskajo do hitrosti 1000 mm/s pri širini do 107 mm.



## Nizki stroški lastništva

- ✓ **Deluje brez stisnjenega zraka**, zmanjšuje stroške namestitve in delovanja, hkrati pa ohranja konstantno kakovost tiskanja
- ✓ **Razširjena ponudba tiskalnikov in trakov**, ki bolje ustreza potrebam vaše aplikacije in potrebam po dotisku
- ✓ **Optimizirajte porabo TT traku** s 3 razpoložljivimi načini varčevanja s TT trakom



## Podaljšan čas delovanja

- ✓ **Hitra in enostavna menjava TT traku** z lahkim, preprostim kasetnim sistemom odpiranja s pritiskom na gumb
- ✓ **Minimalni intervali menjave traku in povečana učinkovitost proizvodne linije** z dolžinami TT trakov do 1.200 m
- ✓ **Optimizirano število delov, ki jih lahko uporabnik vzdržuje sam**, in so enostavni za menjavo



## Enostavna uporaba

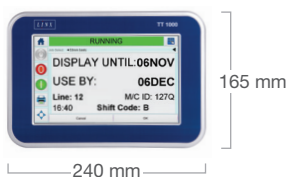
- ✓ **Enostavna nastavitve in vzdrževanje kakovosti tiska** z elektronsko nadzorovanim pritiskom pisalne glave na pakirno folijo
- ✓ **Enostavna zamenjava traku** s preprostim kasetnim sistemom, zasnovanim za zmanjšanje napak
- ✓ **Preprosto upravljanje tiskalnika** z odzivnim, intuitivnim grafičnim uporabniškim vmesnikom

## Linx TT 1000

### KRMILNIK POGLED OD ZGORAJ



### KONTROLNA ENOTA, POGLED OD SPREDAJ



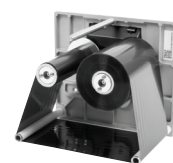
### TISKALNIK 53 MM



### TISKALNIK 107 MM



### KASETA S TT TRAKOM



## Tehnične specifikacije

### ZMOGLJIVOST

Koračni in zvezni način delovanja tiskalnika v istem tiskalniku

Karakteristike tiskalne glave:  
53 mm, 300 dpi, 12 pik/mm;  
107 mm, 300 dpi, 12 pik/mm

Območje tiskanja – koračni način:  
Do 53 mm (Š) x 75 mm (D) (53 mm)  
Do 107 mm (Š) x 75 mm (D) (107 mm)

Območje tiskanja – zvezni način:  
Do 53 mm (Š) x 300mm (D) (53 mm)  
Do 107 mm (Š) x 300mm (D) (107 mm)

Največja zmogljivost\*:  
Do 700 tiskov na minuto (53 mm)  
Do 450 tiskov na minuto (107 mm)

Širina TT traku:  
20–55 mm (53 mm)  
55–110 mm (107 mm)

Največja širina TT traku:  
1200 m

Vrzel na TT traku med vsebino tiska:  
Nazivno 0,5 mm

Hitrost tiskanja – koračni način:  
10–800 mm/s (53 mm)  
10–600 mm/s (107 mm)

Hitrost tiskanja – zvezni način:  
1–1000 mm/s (53 mm)  
1–1000 mm/s (107 mm)

Dolžina kabla med tiskalnikom in napajalnikom:  
3 metri (možnost 5 m)

### SPLOŠNE LASTNOSTI

8,0-palčni LCD zaslon občutljiv na dotik, WVGA (800x480), z vgrajenim grafičnim vmesnikom, vključno s predogledom tiskanja po sistemu WYSIWYG

Dvosmerni pogon brez sklopke vključno z indikatorjem porabe TT traku in zaznavanjem pretrganja/konca TT traku

Zasnova z lahkim, preprostim kasetnim sistemom odpiranja s pritiskom na gumb

Vgrajena diagnostika, vključno s stanjem tiskalne glave

3 uporabniški nivoji zaščiteni z geslom

Večjezična podpora v menjilih

\*Hitrost in zmogljivost tiska sta odvisni od pakirne folije, načina uporabe in nastavitve tiskalnika

### MOŽNOSTI PROGRAMIRANJA IN TISKANJA

Programska oprema za oblikovanje sporočil Linx CLARISOFT®

Popolna podpora za prenos pisav Windows®TrueType® (v več jezikih in s podporo za Unicode)

Črtno kode EAN-8, EAN-13, UPC-A, UPC-E, Code 39, EAN128, Code 128, ITF, PDF417, Data Matrix, QR, RSS (vključno s 2D sestavljenimi kodami)

Fiksna/spremenljiva/združena besedilna in številna polja

Uporabniško vnosna besedilna in številna polja

Samodejno povečevanje/zmanjševanje besedila, števecv in črtnih kod

Osnovno risanje oblik

Prilagodljivi formati datuma/časa

Samodejno izračunavanje roka uporabe

Formati za oznake delovnih izmen

Podpora za več različnih grafičnih formatov – poljubne velikosti do največjega območja tiskanja

Povezava polj z zbirkami podatkov

Usmerjenost polja 0°, 90°, 180°, 270°

Zrcalna slika, zasuk slika in obratno tiskanje

Funkcije realnega časa

Uporabniško nastavljalna polja spustnih seznamov

Radialne, prekinjene črte in prepletene slike omogočajo prihranek TT traku

### MOŽNOSTI NAMESTITVE

Univerzalni sistem nosilcev za integracijo tiskalnika v/na pakirni stroj s koračnim ali zveznim pomikom pakirne folije

### MOŽNOSTI TT TRAKU

Vosek/smola ali samo smola črnilo v suhem stanju

Številne barve, dolžine in širine

### PRIKLJUČKI/VMESNIKI ZA

Zunanji vhodi (popolnoma programsko nastavljlivi):  
3 vhodi PNP

Zunanji izhodi (popolnoma programsko nastavljlivi):  
2 relejska izhoda in 2 izhoda PNP +24v

RS232

Ethernet

Podpora za USB-ključek

Binarne in ASCII-komunikacije

Način gostiteljskega računalnika (oddaljena zbirka podatkov) z uporabo programske opreme CLARINET® (možnost)

Neodvisna programska oprema za upravljanje omrežja Claricom CLARiNET® (možnost)

Povezovanje do štirih tiskalnikov TT 1000 z enim samim uporabniškim vmesnikom (Master – Slave kombinacija)

### FIZIČNE LASTNOSTI

Dovod zraka: stisnjeni zrak ni potreben

Vlažnost: maks. 85 %

Napajanje: 100–240 V AC, 50/60 Hz

Delovna temperatura: 0–40 °C

### ZAKONSKO PREDPISANE ODOBRITEVE

CE

NRTL

FCC

Podjetje Linx vodi politiko neprekinjenih izboljšav izdelkov in si pridržuje pravico do spremembe specifikacije izdelkov brez predhodnega obvestila.